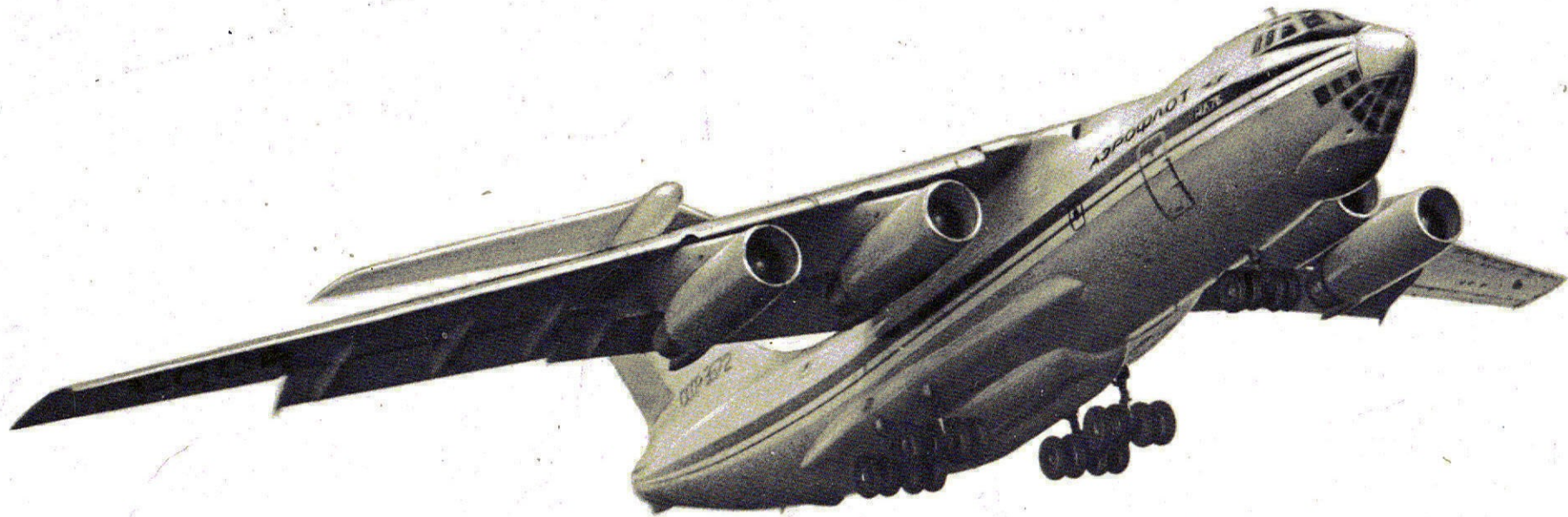


ИЛ-76 ТД ТРАНСПОРТНЫЙ САМОЛЕТ

Летно-технические характеристики

Russian Arms forum



Russian Arms forum

Ил-76 ТД

СССР МОСКВА

НАСТОЯЩИЙ ДОКУМЕНТ СОДЕРЖИТ МАТЕРИАЛЫ, ОСНОВАННЫЕ НА ХАРАКТЕРИСТИКАХ БАЗОВОГО ТРАНСПОРТНОГО САМОЛЕТА ИЛ-76ТД. ОТЛИЧИЯ ОТ БАЗОВОГО САМОЛЕТА В ЧАСТИ ЕГО КОМПЛЕКТАЦИИ И ДРУГИХ ТРЕБОВАНИЙ, ПРОВЕДЕННЫХ ПО ЖЕЛАНИЮ ЗАКАЗЧИКА, ПОВЛЕКУТ ЗА СОБОЙ НЕКОТОРОЕ УТОЧНЕНИЕ ПРЕДСТАВЛЕННЫХ ХАРАКТЕРИСТИК.

ПРЕДСТАВЛЯЕМЫЙ ДОКУМЕНТ НЕ ЯВЛЯЕТСЯ ГАРАНТИЙНЫМ И СЛУЖИТ ДЛЯ ОЗНАКОМЛЕНИЯ ЗАКАЗЧИКОВ С ОСНОВНЫМИ ДАННЫМИ САМОЛЕТА ПРИ ПРОВЕДЕНИИ ПЕРЕГОВОРОВ О ПРОДАЖЕ.

ИЛ-76ТД
ТРАНСПОРТНЫЙ САМОЛЕТ
Летно-технические характеристики

1984 г.

ИЛ-76ТД Введение



ТРАНСПОРТНЫЙ САМОЛЕТ ИЛ-76ТД РАЗРАБОТАН КОНСТРУКТОРСКИМ БЮРО ИМЕНИ С.В.ИЛЬЮШИНА ПОД РУКОВОДСТВОМ ГЕНЕРАЛЬНОГО КОНСТРУКТОРА Г.НОВОЖИЛОВА.

САМОЛЕТ ИЛ-76ТД ОБЕСПЕЧИВАЕТ:

- ПЕРЕВОЗКИ РАЗЛИЧНЫХ ГРУЗОВ В АВИАЦИОННЫХ И УНИВЕРСАЛЬНЫХ КОНТЕЙНЕРАХ И НА АВИАЦИОННЫХ ПОДДОНАХ;
- ПЕРЕВОЗКИ ТЯЖЕЛОЙ КРУПНОГАБАРИТНОЙ САМОХОДНОЙ И НЕСАМОХОДНОЙ ТЕХНИКИ.

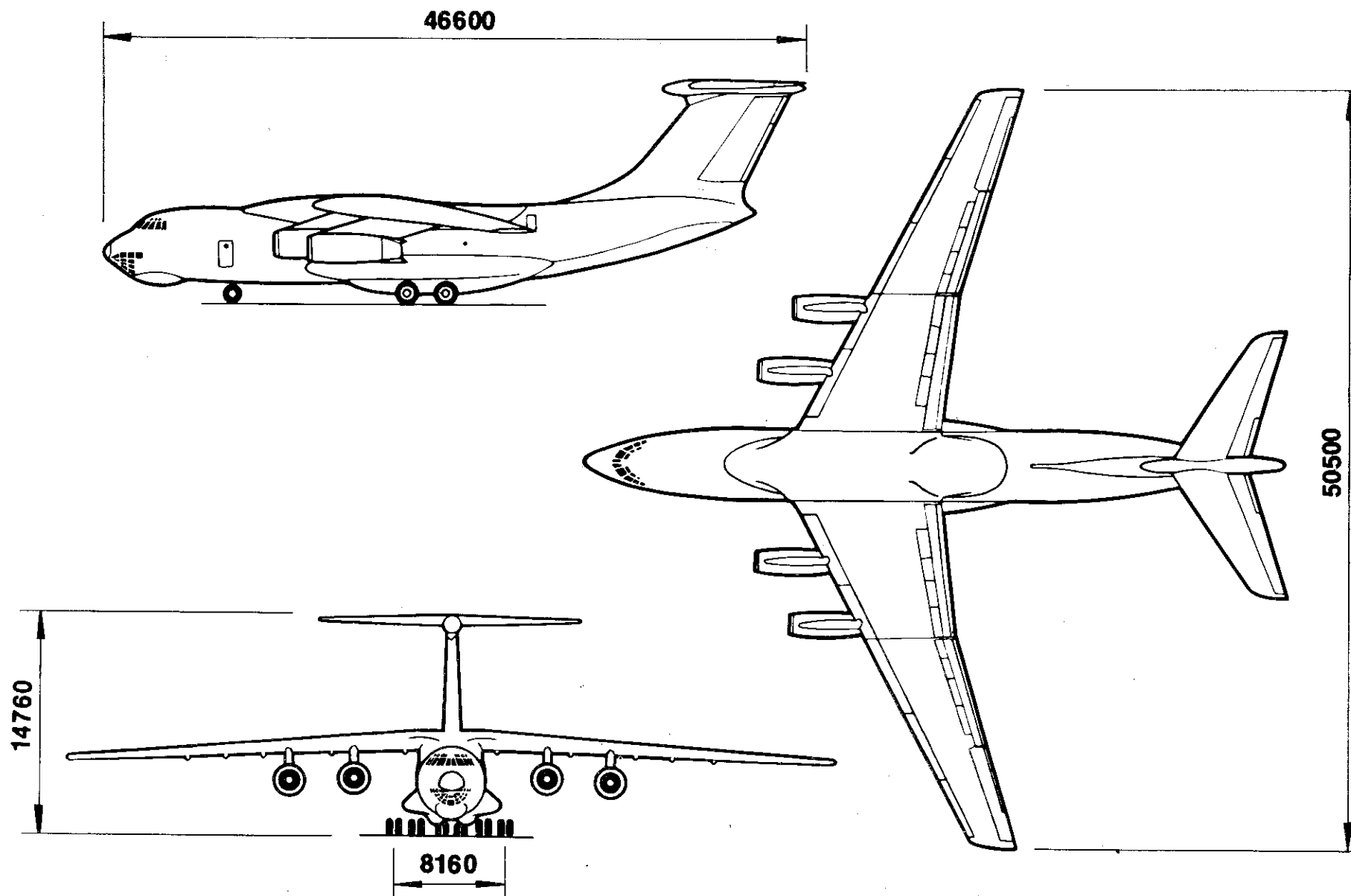
В КОНСТРУКЦИИ САМОЛЕТА ИЛ-76ТД ВПЕРВЫЕ В МИРЕ РЕАЛИЗОВАНА КОНЦЕПЦИЯ БАЗИРОВАНИЯ ТЯЖЕЛОГО РЕАКТИВНОГО ТРАНСПОРТНОГО САМОЛЕТА НА БЕТОНИРОВАННЫХ И ГРУНТОВЫХ АЭРОДРОМАХ ОГРАНИЧЕННЫХ РАЗМЕРОВ.

ОСОБЕННОСТЬЮ САМОЛЕТА ЯВЛЯЕТСЯ ПОЛНАЯ АВТОНОМНОСТЬ ЭКСПЛУАТАЦИИ, КОТОРАЯ ОБЕСПЕЧИВАЕТСЯ БОРТОВОЙ ВСПОМОГАТЕЛЬНОЙ СИЛОВОЙ УСТАНОВКОЙ. САМОЛЕТ ОБОРУДОВАН ТАКЖЕ БОРТОВЫМИ ЛЕБЕДКАМИ, ТЕЛЬФЕРАМИ, ПОДТРАПНИКАМИ И ИМЕЕТ ПОДВИЖНУЮ РАМПУ-ПОДЪЕМНИК, ЧТО ПОЗВОЛЯЕТ ИСПОЛЬЗОВАТЬ НЕПОДГОТОВЛЕННЫЕ АЭРОДРОМЫ ПРИ ВЫПОЛНЕНИИ ПОГРУЗОЧНО-РАЗГРУЗОЧНЫХ РАБОТ БЕЗ ПРИМЕНЕНИЯ НАЗЕМНЫХ СРЕДСТВ.

СИЛОВАЯ УСТАНОВКА САМОЛЕТА СОСТОИТ ИЗ ЧЕТЫРЕХ ДВУХКОНТУРНЫХ ТУРБОРЕАКТИВНЫХ ДВИГАТЕЛЕЙ Д-30КП, УСТАНОВЛЕННЫХ НА ПИЛОНАХ ПОД КРЫЛОМ. ДВИГАТЕЛИ СНАБЖЕНЫ УСТРОЙСТВАМИ ДЛЯ РЕВЕРСИРОВАНИЯ ТЯГИ. ЗАПУСК ДВИГАТЕЛЯ ПРОИЗВОДИТСЯ ПОЛНОСТЬЮ АВТОМАТИЧЕСКИ С ПОМОЩЬЮ ВОЗДУШНОГО СТАРТЕРА.

ОПЫТ ПРАКТИЧЕСКОГО ИСПОЛЬЗОВАНИЯ СВИДЕТЕЛЬСТВУЕТ, ЧТО ИЛ-76ТД ВО МНОГИХ СЛУЧАЯХ НАИБОЛЕЕ ВЫГОДНОЕ, А ПОРОЮ И ЕДИНСТВЕННО ВОЗМОЖНОЕ ТРАНСПОРТНОЕ СРЕДСТВО ДОСТАВКИ ГРУЗОВ В ОТДАЛЕННЫЕ И ТРУДНОДОСТУПНЫЕ РАЙОНЫ.

ИЛ-76ТД Основные размеры



ИЛ-76ТД Основные данные



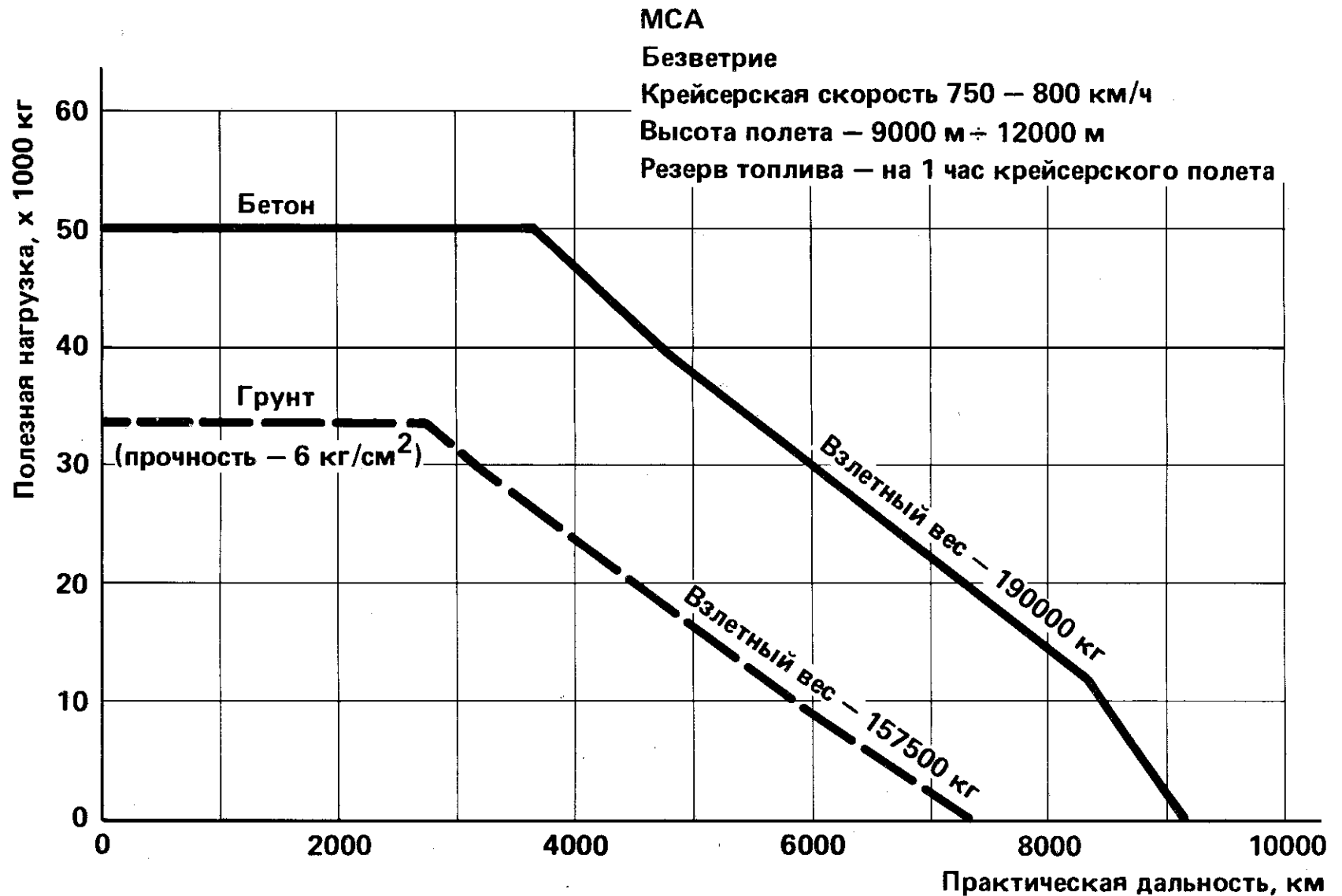
КОЛИЧЕСТВО И ТИП ДВИГАТЕЛЕЙ	4 x Д30КП – 2 серии
МАКСИМАЛЬНАЯ ПОЛЕЗНАЯ НАГРУЗКА, кг	50000
ДАЛЬНОСТЬ ПОЛЕТА С МАКСИМАЛЬНОЙ ПОЛЕЗНОЙ НАГРУЗКОЙ, км	3650
ДАЛЬНОСТЬ ПОЛЕТА С ПОЛЕЗНОЙ НАГРУЗКОЙ 20 т, км	7300
КРЕЙСЕРСКАЯ СКОРОСТЬ ПОЛЕТА, км/ч	750–800
МАКСИМАЛЬНАЯ ВЫСОТА ПОЛЕТА, м	12000
ДЛИНА РАЗБЕГА, м	1700
ДЛИНА ПРОБЕГА, м	900–1000
МАКСИМАЛЬНЫЙ ВЗЛЕТНЫЙ ВЕС, кг	190000
МАКСИМАЛЬНЫЙ ПОСАДОЧНЫЙ ВЕС, кг	151500

ИЛ-76ТД Весовые данные

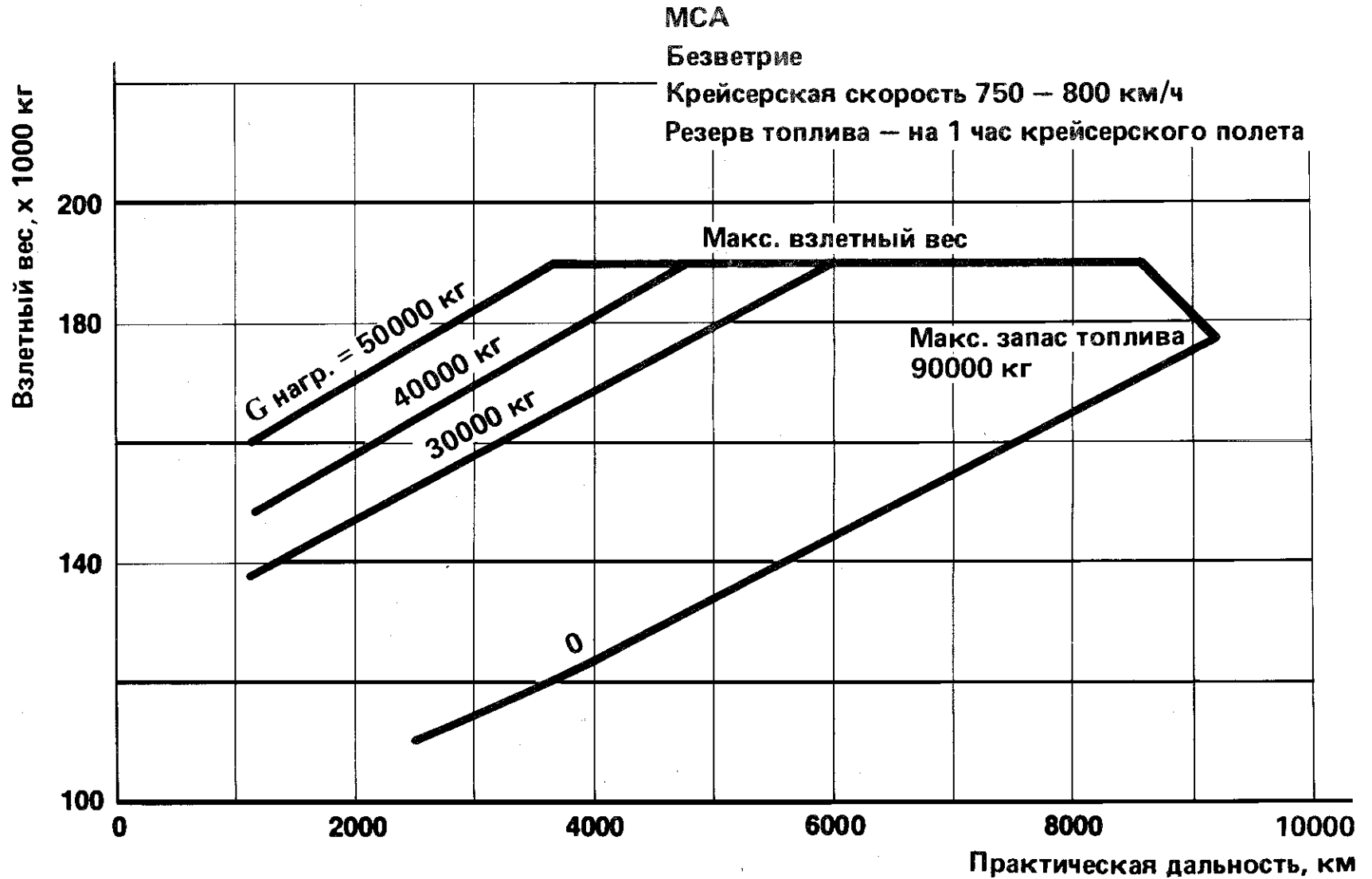


	бетон	грунт (прочность 6 кг/см ²)
МАКСИМАЛЬНЫЙ ВЗЛЕТНЫЙ ВЕС, кг	190000	157500
МАКСИМАЛЬНЫЙ ПОСАДОЧНЫЙ ВЕС, кг	151500	135500
МАКСИМАЛЬНЫЙ ВЕС САМОЛЕТА БЕЗ ТОПЛИВА, кг	138000	121400
МАКСИМАЛЬНЫЙ ЗАПАС ТОПЛИВА, кг		90000
МАКСИМАЛЬНЫЙ ВЕС КОММЕРЧЕСКОЙ НАГРУЗКИ, кг	50000	33400
ВЕС ПУСТОГО САМОЛЕТА С НЕСЛИВАЕМЫМ ОСТАТКОМ ТОПЛИВА, кг		87000
МАСЛО ДЛЯ ДВИГАТЕЛЕЙ, кг		160
БОРТПАЕК ДЛЯ ЭКИПАЖА, кг		40
КИСЛОРОД ДЛЯ ЭКИПАЖА, кг		10
ЭКИПАЖ – 7 ЧЕЛОВЕК, кг		560
ВЕС СНАРЯЖЕННОГО САМОЛЕТА, кг		87770

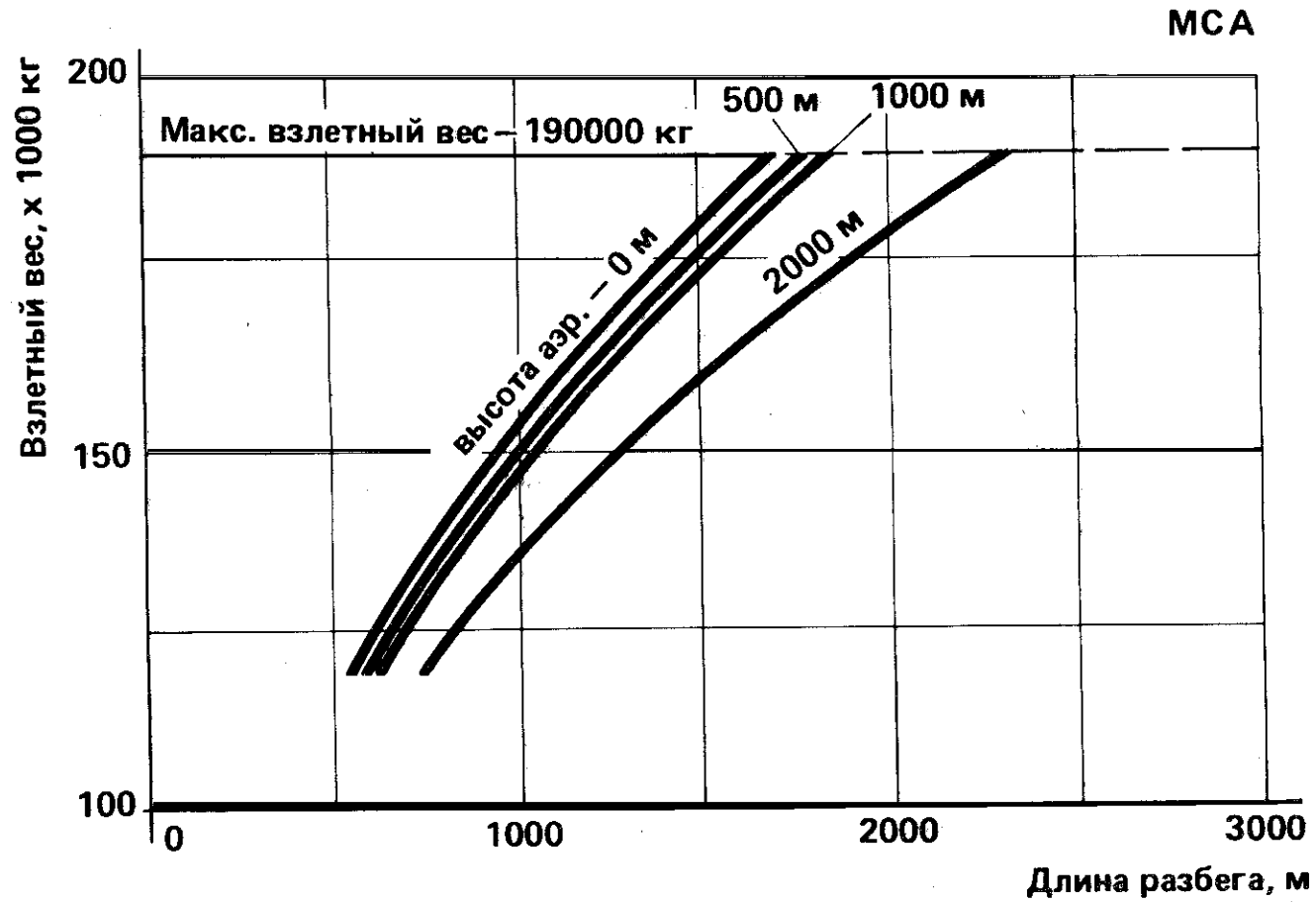
ИЛ-76ТД Полезная нагрузка / дальность



ИЛ-76ТД Взлетный вес / дальность



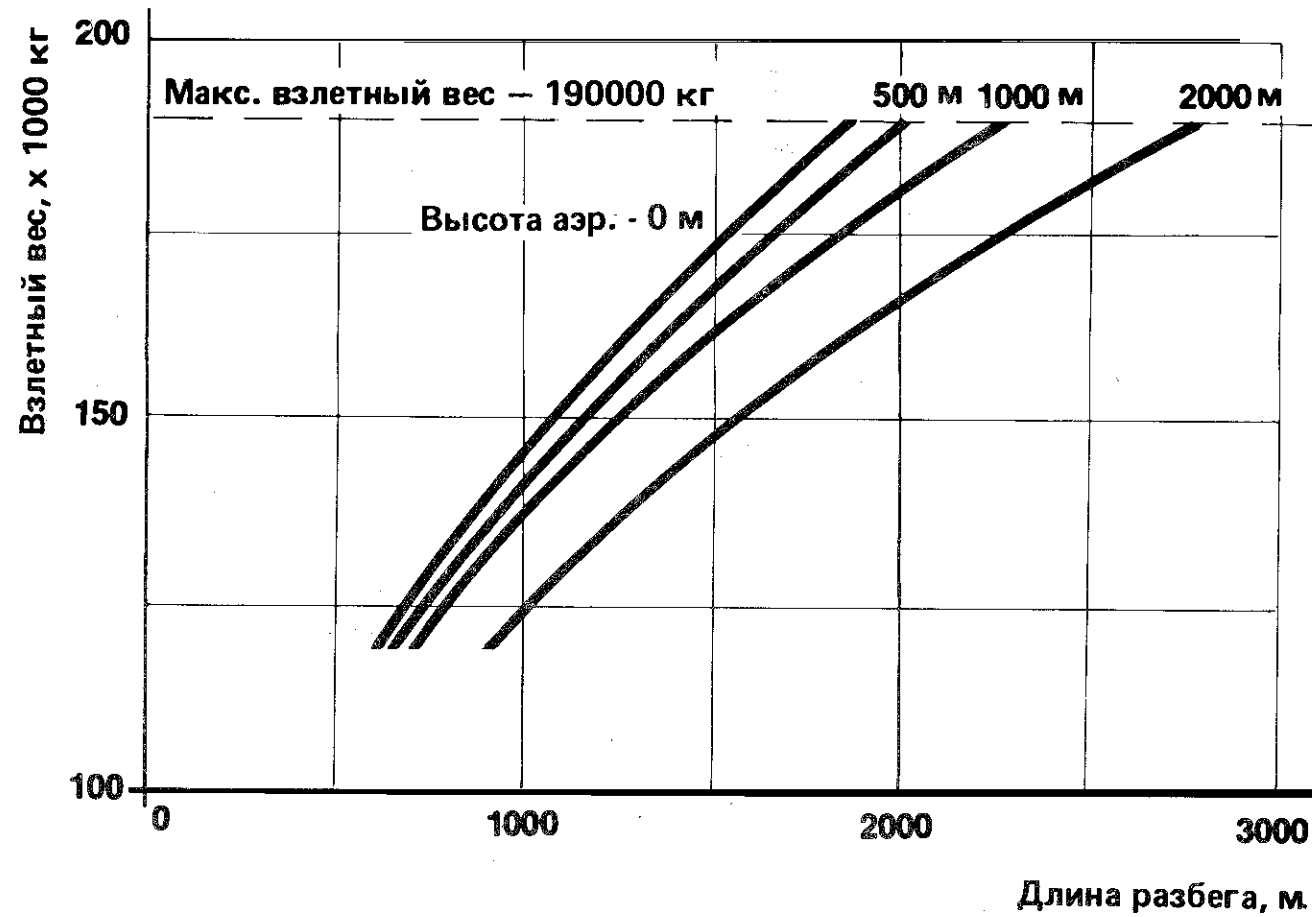
ИЛ-76ТД Взлетные характеристики



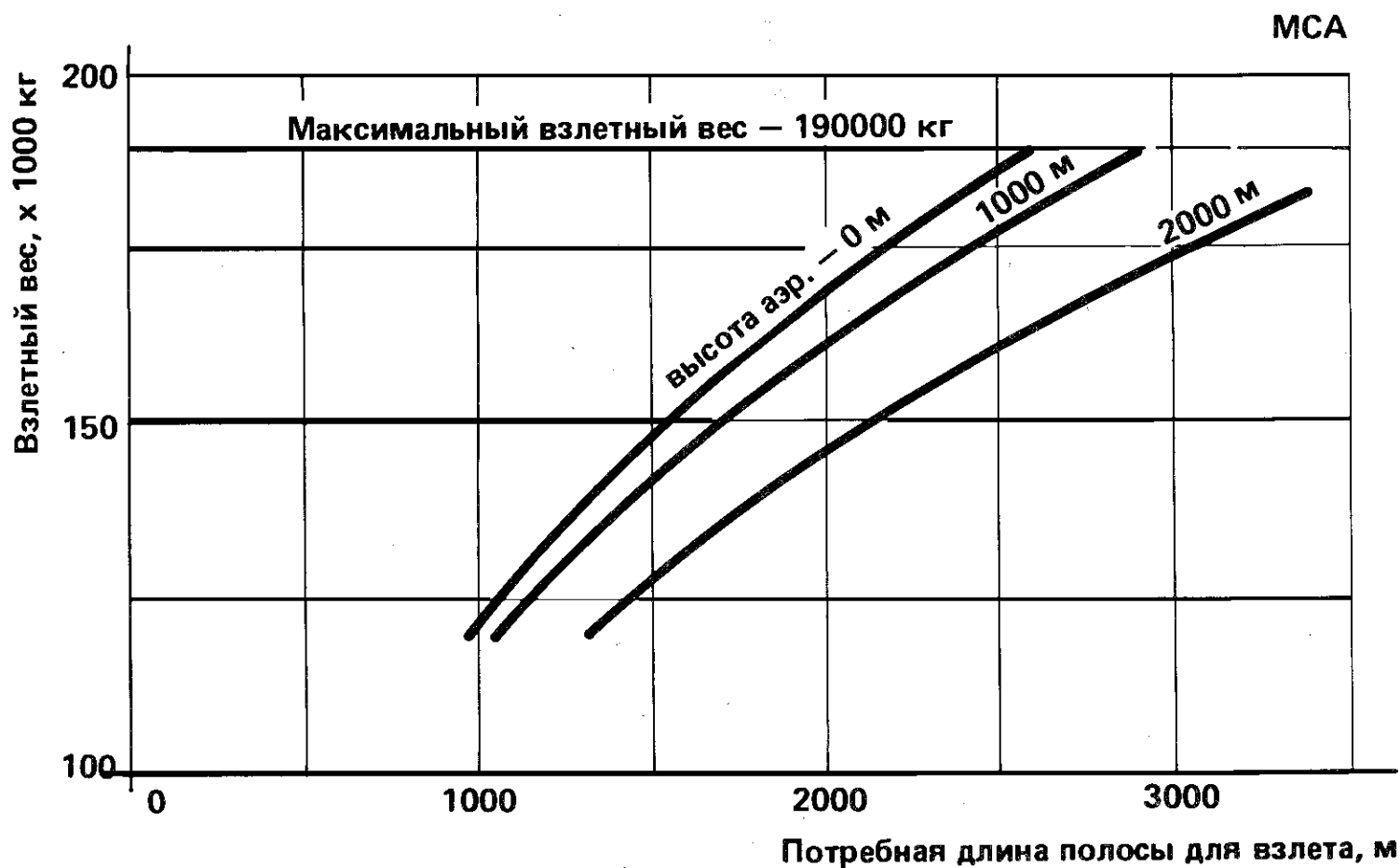
ИЛ-76ТД Взлетные характеристики



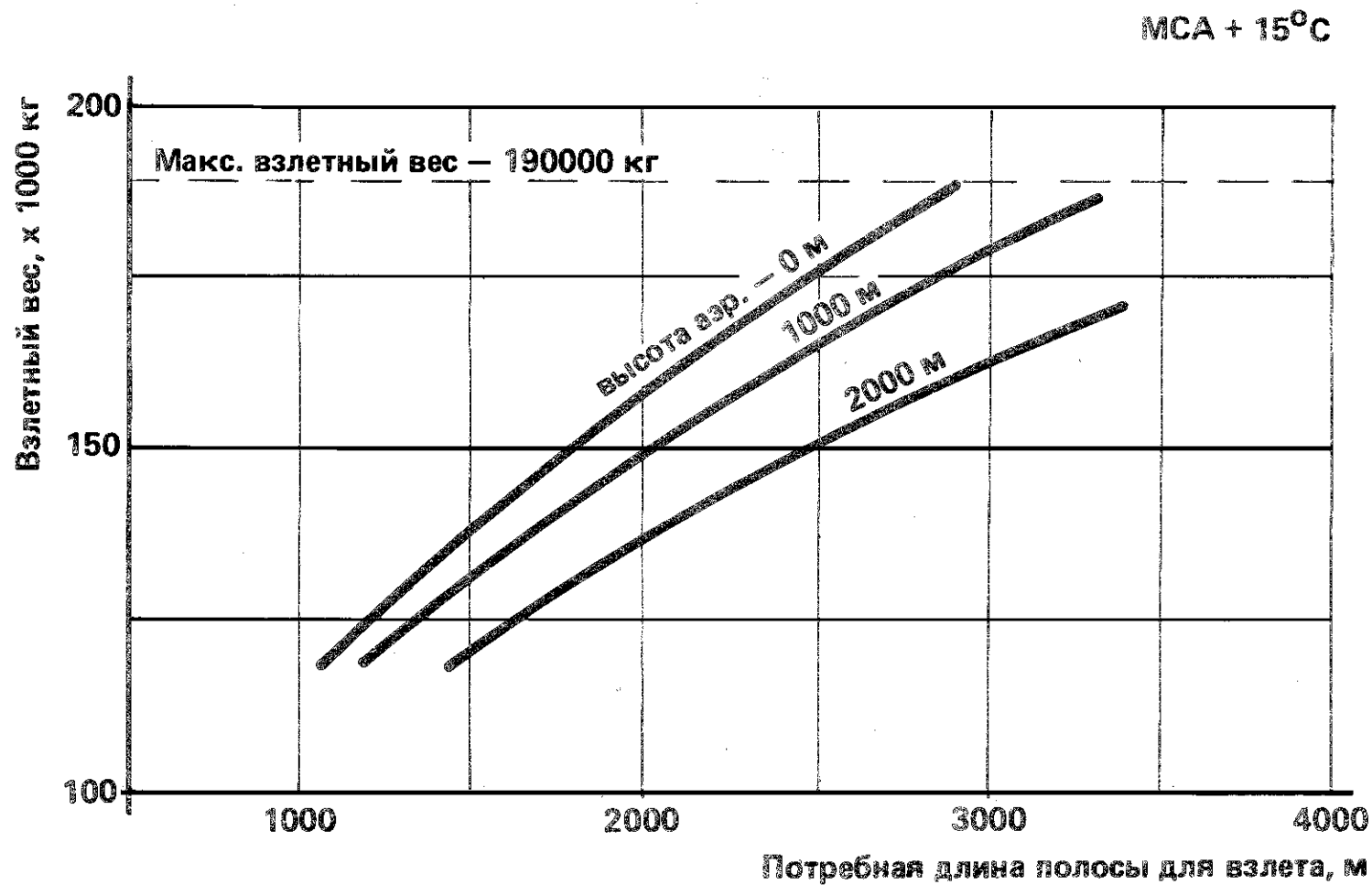
МСА + 15°C



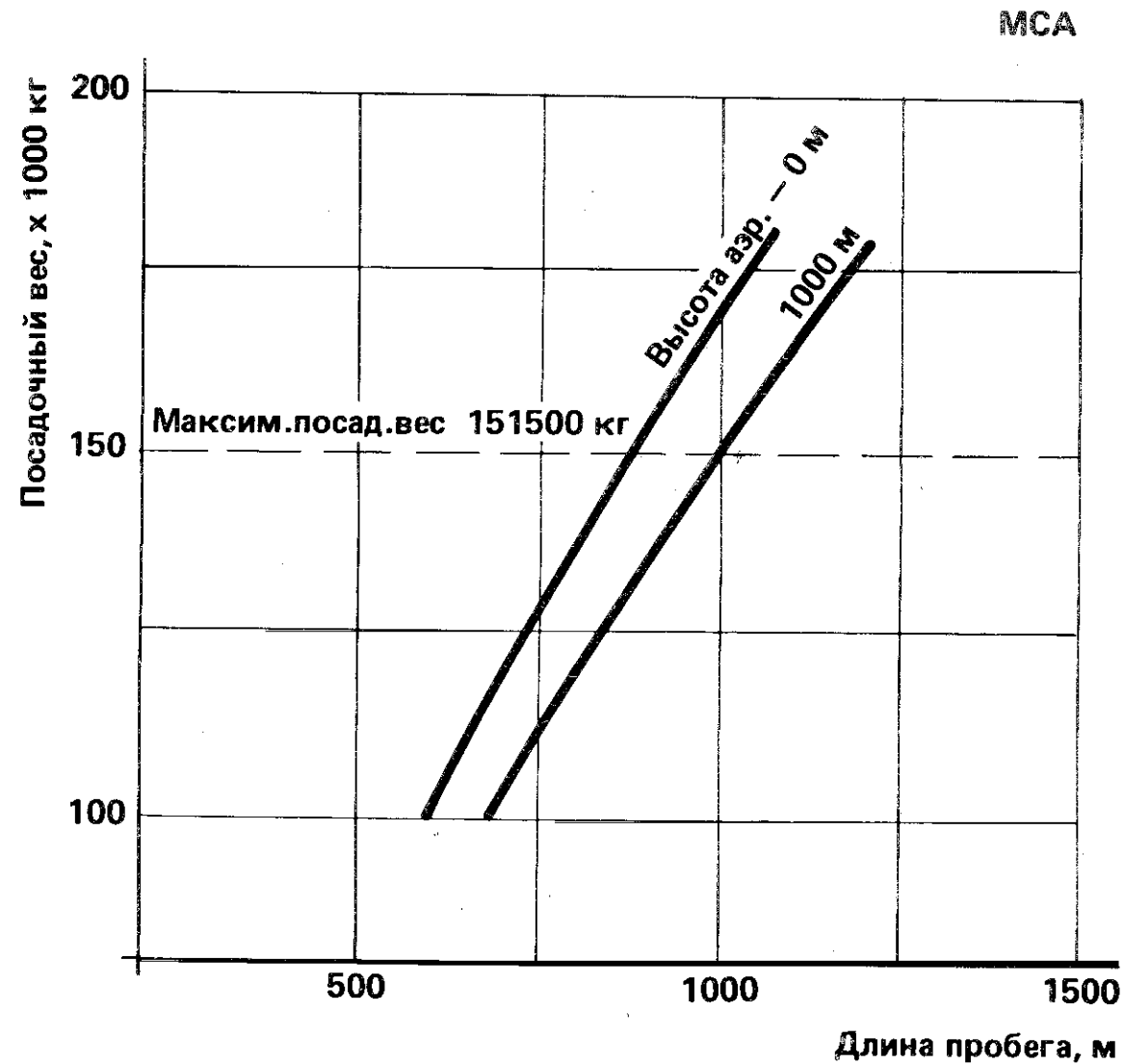
ИЛ-76ТД Взлетные характеристики



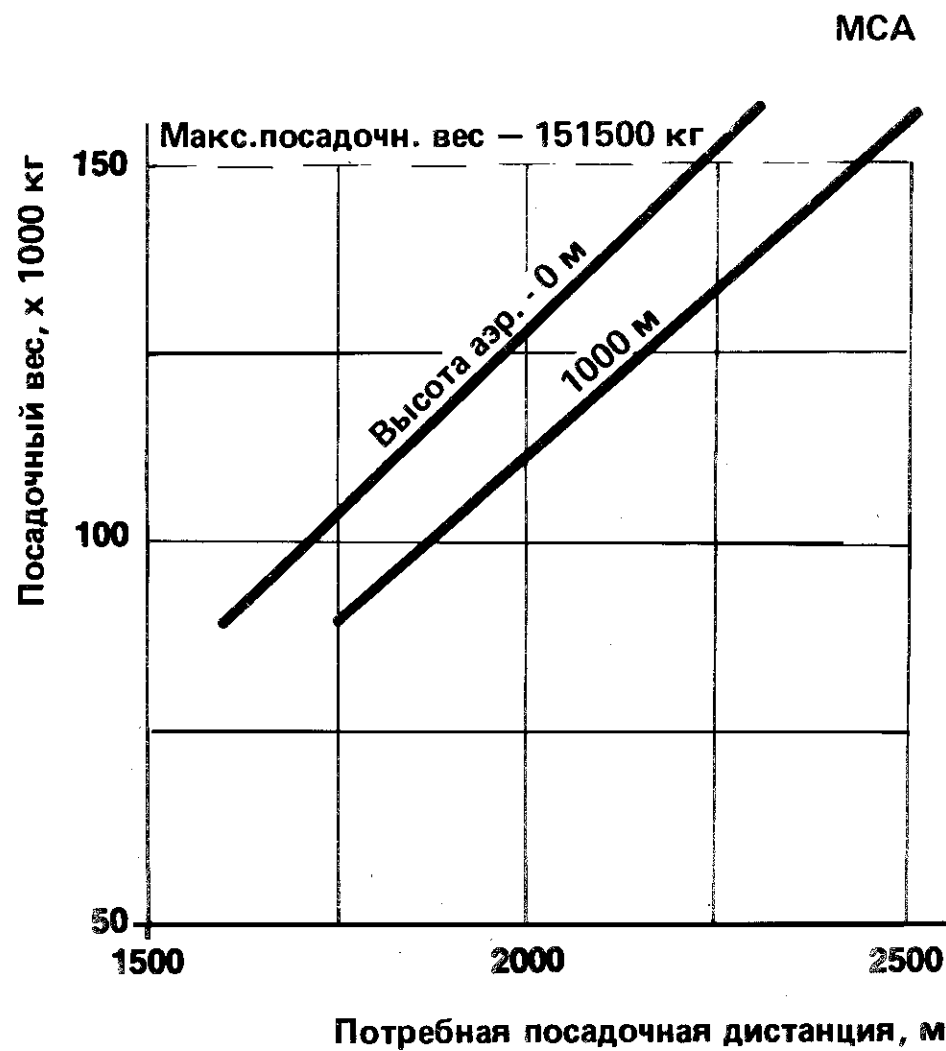
ИЛ-76ТД Взлетные характеристики



ИЛ-76ТД Посадочные характеристики



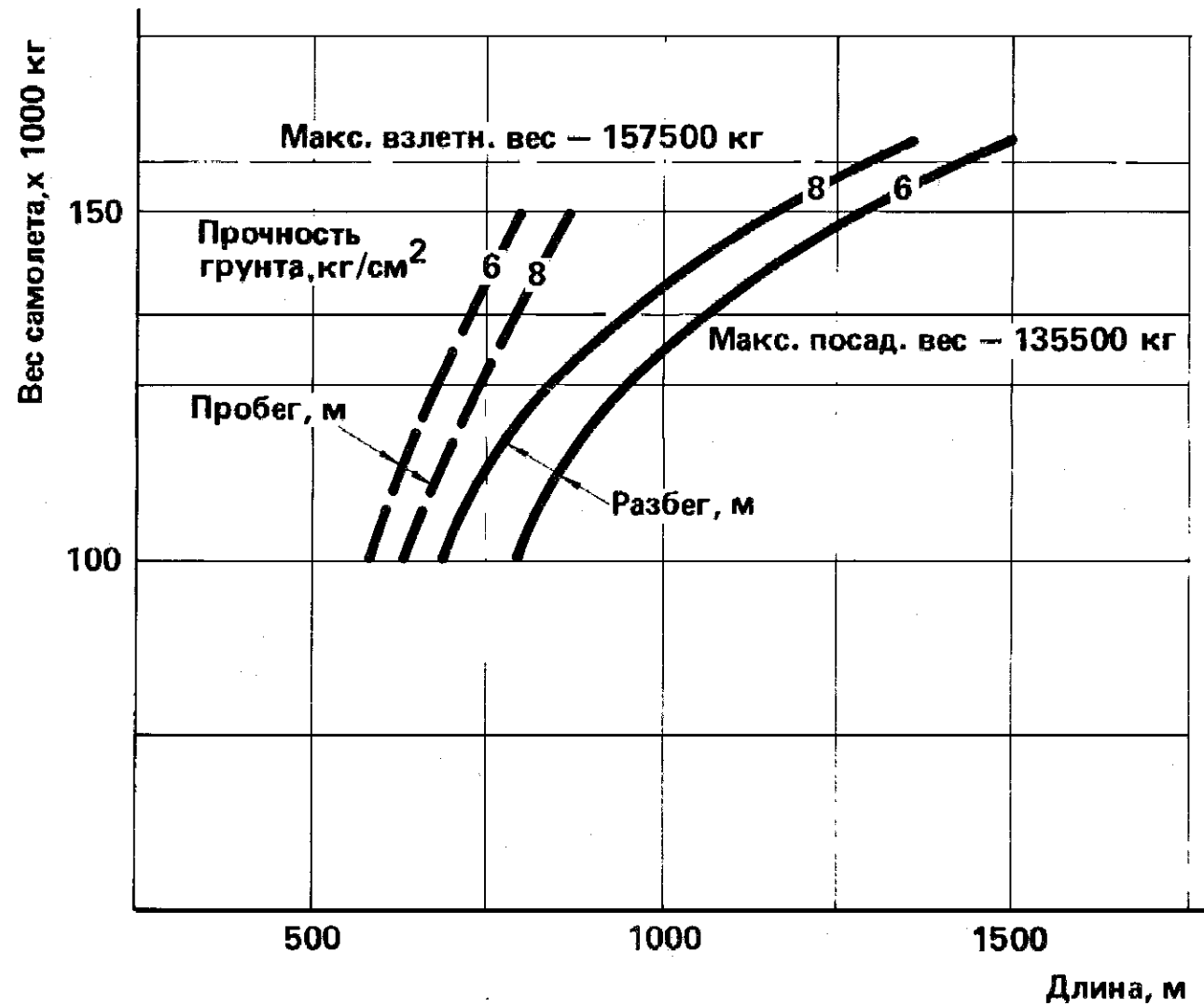
ИЛ-76ТД Посадочные характеристики



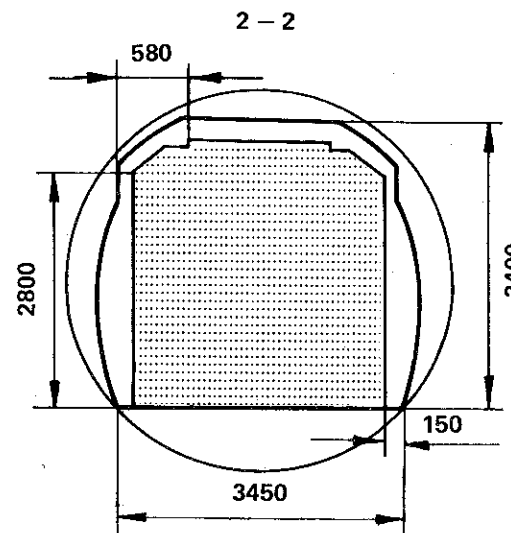
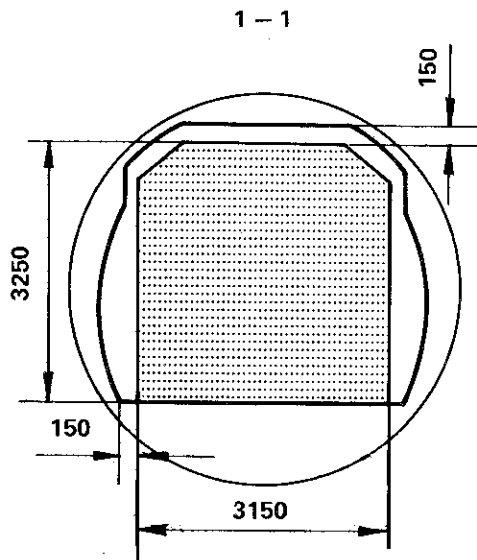
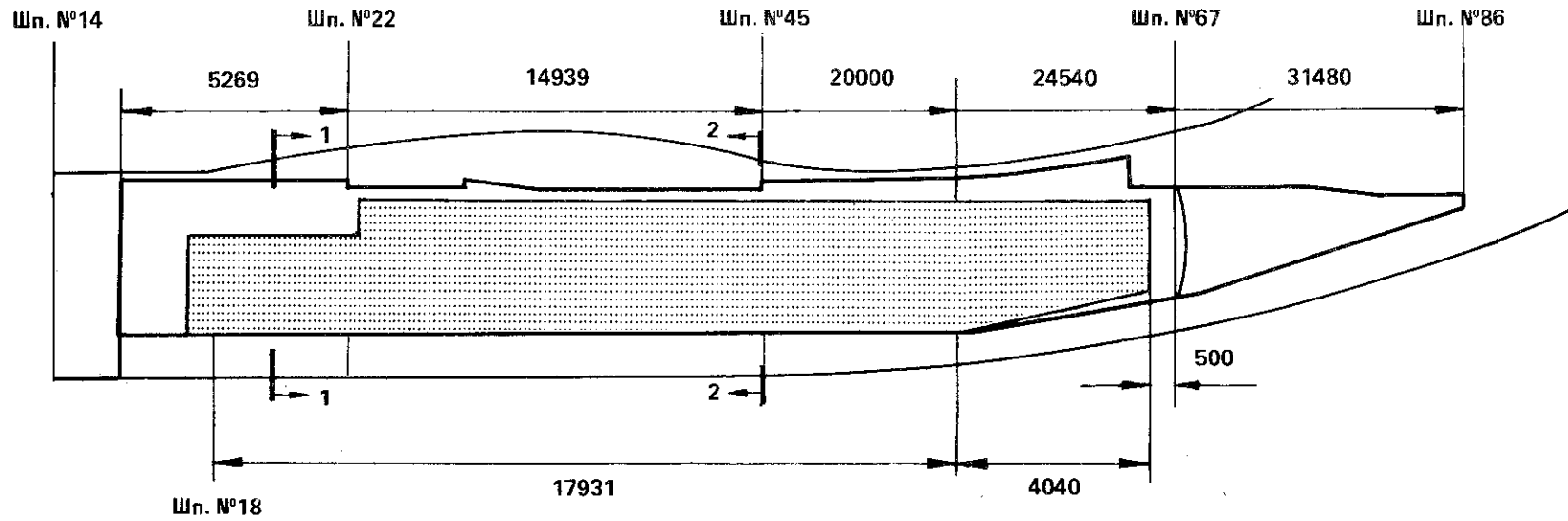
ИЛ-76ТД Взлетно-посадочные характеристики



ПРИ ЭКСПЛУАТАЦИИ С ГРУНТОВЫХ ВПП



ИЛ-76ТД Размеры грузовой кабины



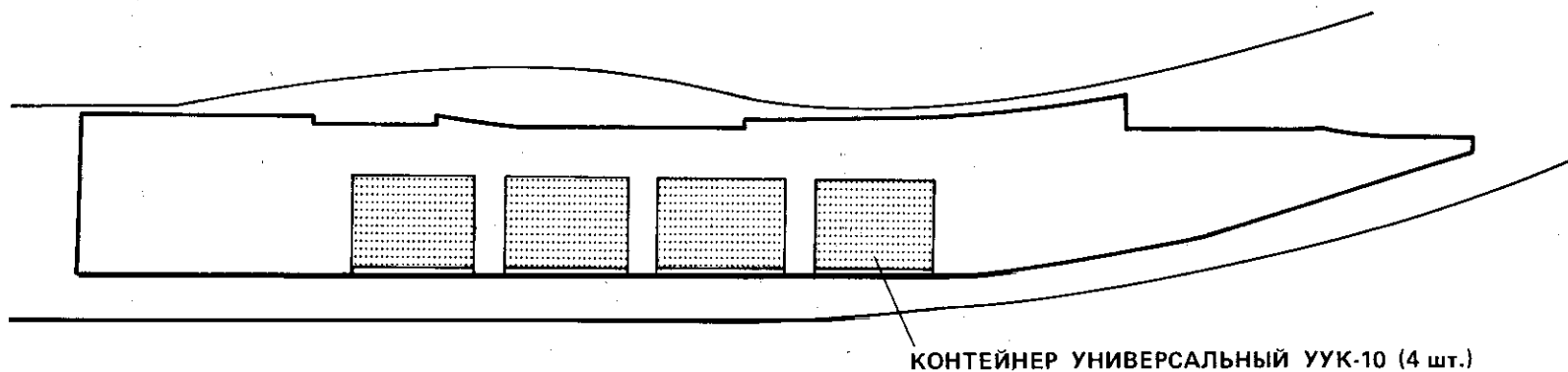
ИЛ-76ТД Варианты применения



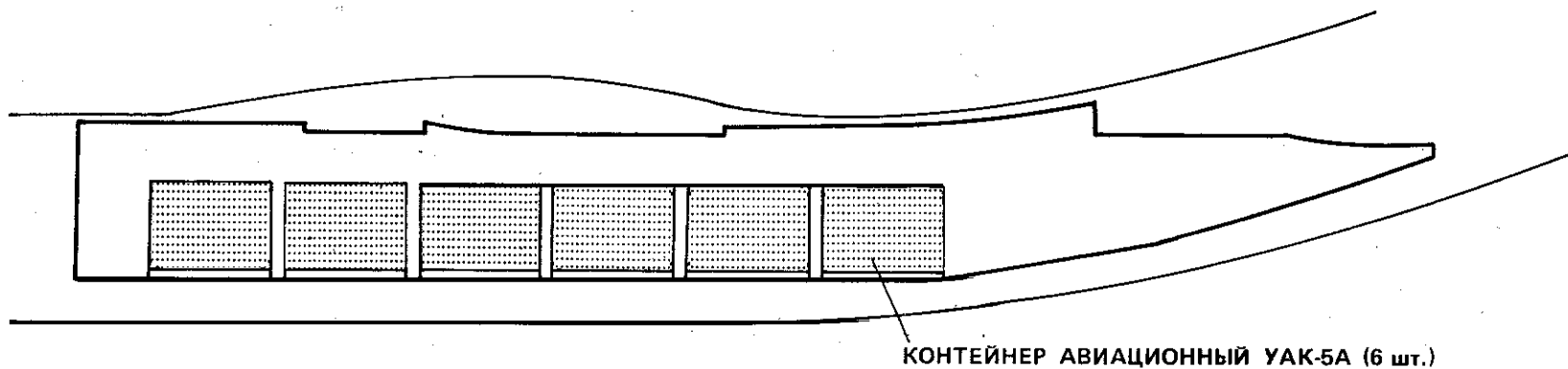
1. ПЕРЕВОЗКА САМОХОДНОЙ И НЕСАМОХОДНОЙ ТЕХНИКИ И ГРУЗОВ РОССЫПЬЮ ОБЩЕЙ МАССОЙ 50 т.
2. ПЕРЕВОЗКА ГРУЗОВ В КОНТЕЙНЕРАХ И НА ПОДДОНАХ:

Т и п	Габариты (ширина, высота, длина) (мм)	Кол-во (шт.)	Общая масса (т)
в контейнере УАК-20	2438 x 2438 x 12192	1	20,410
в контейнерах УАК-10	2438 x 2438 x 6058	3	24,02
в контейнерах УАК-5	2438 x 2438 x 2991	6	34,02
в контейнерах УАК-5А	2438 x 1900 x 2991	6	30,0
в контейнерах УАК-2,5	2438 x 1900 x 1460	12	30,0
в контейнерах УУК-20	2438 x 2438 x 6058	3	30,0
в контейнерах УУК-10	2438 x 2438 x 2991	4	40,0
на поддонах ПАВ-5,6	2438 x 2991	6	33,0
на поддонах ПАВ-2,5	2438 x 1460	12	30,0
на поддонах ПАВ-3	2235 x 2743	6	21,72
на поддонах ПАВ-4 + 1 ПАВ-3	2235 x 3175	5 + 1	26,27
на поддонах по ISO (с габаритом ПАВ-4)+ 1 ПАВ-3	2235 x 3175	5 + 1	33,758
на поддонах ISO + ПАВ-3	2438 x 3175	5 + 1	37,64

ИЛ-76ТД Размещение контейнеров



КОНТЕЙНЕР УНИВЕРСАЛЬНЫЙ УУК-10 (4 шт.)



КОНТЕЙНЕР АВИАЦИОННЫЙ УАК-5А (6 шт.)